



ОТКРЫТОЕ АКЦИОНЕРНОЕ ОБЩЕСТВО "ОРЕЛПРОЕКТ"

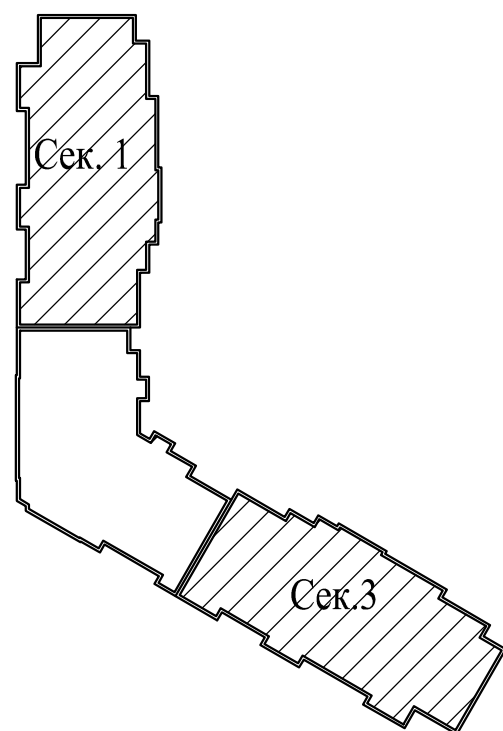
Член ассоциации "Саморегулируемая организация Гильдия
архитекторов и проектировщиков" (ГАП СРО) ИНН 7710477231

Заказчик - ОДСК "Инжиниринг"

Типовое решение интерьера "White box" трехкомнатной квартиры секции 1,3

Тип 2, 2н

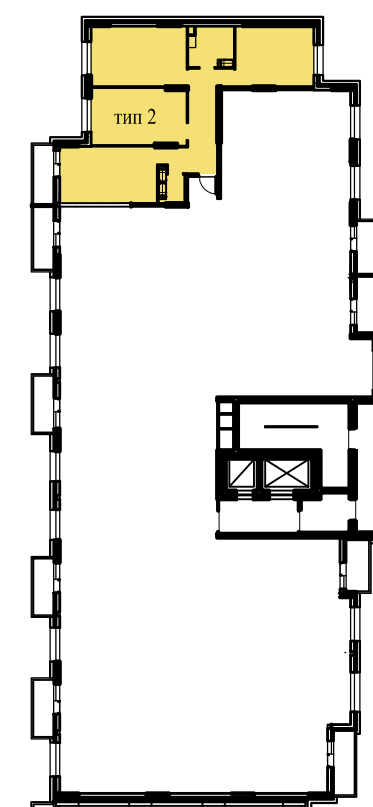
Схема блокировки



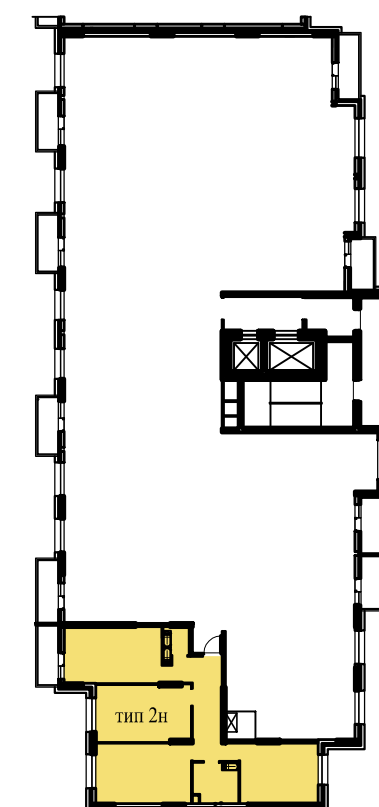
2023

© ОАО "Орелпроект" ИНН 5752031396

Секция 1



Секция 3



Ведомость рабочих чертежей

| Лист | Наименование | Примечание |
|------|-----------------------------|------------|
| 1 | Общие данные | |
| 2 | План однокомнатной квартиры | |
| 3 | Ведомость отделки помещений | |
| 4 | Экспликация полов | |

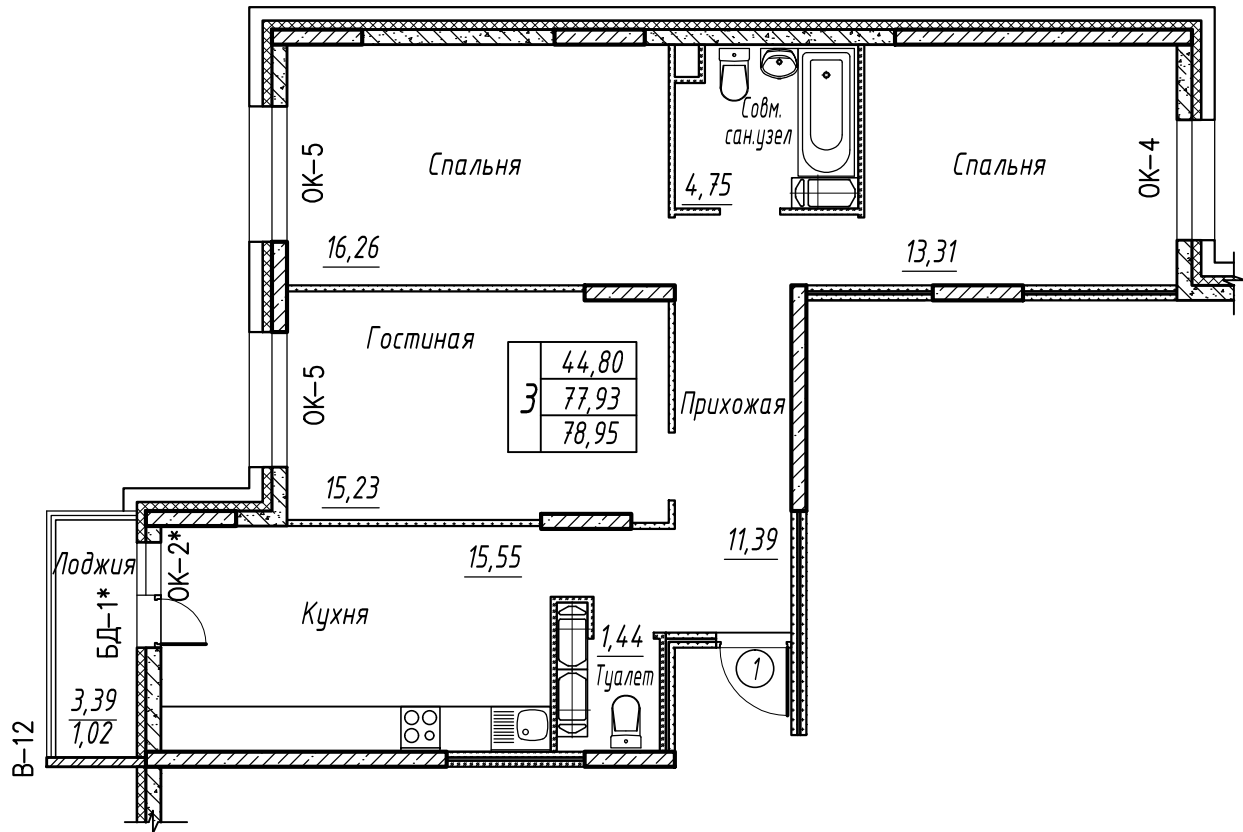
Указания по внутренней отделке

1. При производстве работ руководствоваться требованиями СП 71.13330.2017 "Изоляционные и отделочные покрытия".
2. Отделочные работы выполнять после прокладки всех коммуникаций.
3. Внутренние отделочные работы в зимнее время должны производиться только при наличии постоянно действующих систем отопления и вентиляции в помещениях.
4. Подготовка поверхностей - (шпатлевка, грунтовка) под окраску, оклейку обоями - производится материалами, соответствующими типу отделки.
5. Оконные откосы и откосы балконной двери зашить сэндвич-панелью и установить подоконную доску.
6. Входная дверь металлическая Togex X5 NEW PP или аналог, согласованный с коммерческим департаментом ОДСК.

| | |
|----------------|--------------|
| Инв.№ | Взам. инв. № |
| подл. | |
| Подпись и дата | |

| | | | | | | | | | |
|----------|---------|-------------|--------|---------|-------|--|------------------|------|--------|
| | | | | | | | | | |
| | | | | | | | | | |
| | | | | | | | | | |
| | | | | | | Типовое решение интерьера "White box" трехкомнатной квартиры секции 1,3. Тип 2, 2н. | | | |
| Изм. | Кол.уч. | Лист | № док. | Подпись | Дата | Трехкомнатная квартира | Стадия | Лист | Листов |
| Разраб. | | Фандеева | | | 02.23 | | Р | 1 | |
| Проверил | | Жаворонкова | | | 02.23 | | | | |
| Нач.гр. | | Жаворонкова | | | 02.23 | | | | |
| | | | | | | Общие данные | ОАО "ОРЕЛПРОЕКТ" | | |
| Н.контр. | | Жаворонкова | | | 02.23 | | | | |
| | | | | | | | | | |

План трехкомнатной квартиры. Тип 2, 2н.



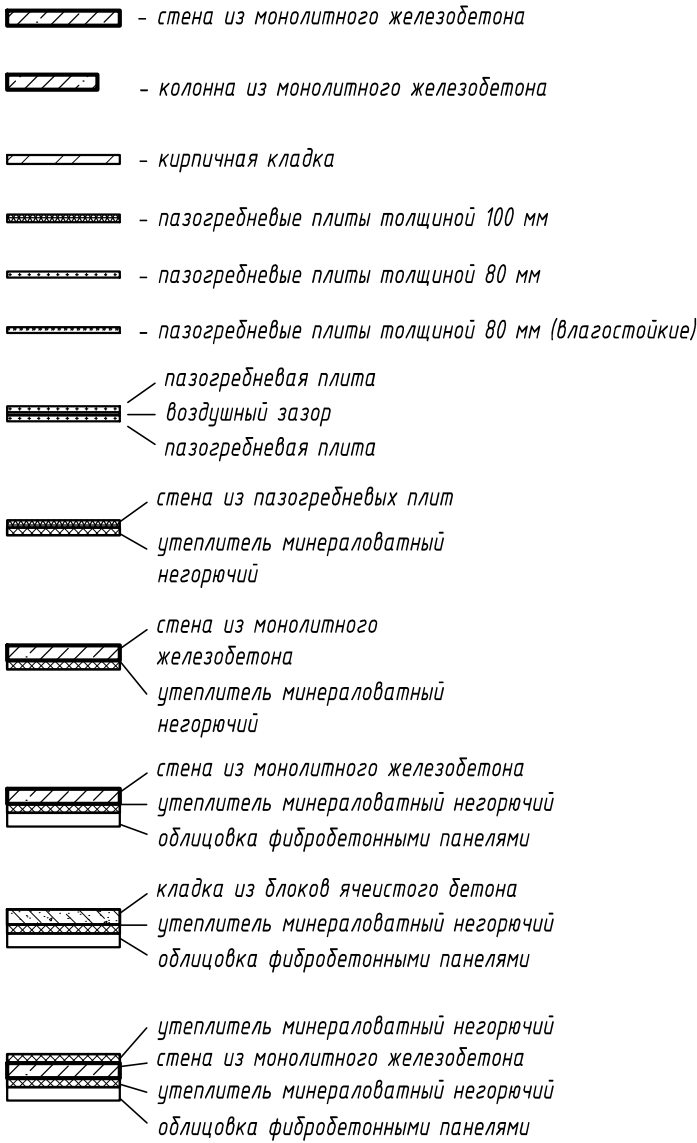
Спецификация элементов отделки оконных откосов

| Поз. | Обозначение | Наименование | Кол. | Масса ед. кг | Приме- чание |
|------|-------------|---|------|-----------------|--------------------|
| | | для ОК-4 | 1 | | См. прим. п.2 |
| | | Подоконная доска ПВХ 20x200x1700 | 1 | | |
| | | Сэндвич-панель толщ.10мм | | | 0,73м ² |
| | | F-профиль ПВХ/стартовый профиль ПВХ | | | 5,0мп/5,0мп |
| | | для ОК-5 | 2 | | См. прим. п.2 |
| | | Подоконная доска ПВХ 20x200x1900 | 1 | | |
| | | Сэндвич-панель толщ.10мм | | | 0,75м ² |
| | | F-профиль ПВХ/стартовый профиль ПВХ | | | 5,2мп/5,2мп |
| | | для ОК-2*,БД-1*(ОК-2,БД-1) | 1 | | См. прим. п.2 |
| | | Подоконная доска ПВХ 20x200x750 | | | |
| | | Порог (подоконная доска ПВХ 20x150x700) | | | |
| | | Сэндвич-панель толщ.10мм | | | 0,9м ² |
| | | F-профиль ПВХ/стартовый профиль ПВХ | | | 6,2мп/6,2мп |

Спецификация элементов заполнения дверных проемов и изделий

| Поз. | Обозначение | Наименование | Кол- во | Масса ед.кг. | Приме- чание |
|------|-----------------|---|------------|-----------------|-----------------------------------|
| 1 | ГОСТ 31173-2016 | ДСВх,Б,Оп,Пр,Прг,Вн,Пкомб,МЗ,О для проема 2100-1000 | 1 | | См. прим. п.6 л.1, п1 для типа 2 |
| 2 | ГОСТ 31173-2016 | ДСВх,Б,Оп,Л,Прг,Вн,Пкомб,МЗ,О для проема 2100-1000 | 1 | | См. прим. п.6 л.1, п1 для типа 2н |

Условные обозначения



1. Дверной блок (поз. 1) выполнить с уплотняющей звукоизолирующей прокладкой и с 2-мя врезными замками и глазком.
2. При установке сэндвич-панели шов между стеной и панелью заполнить монтажной пеной.

| | | | | | | | | | |
|----------|-------------|------|--------|---------|-------|--|------------------|------|--------|
| | | | | | | | | | |
| | | | | | | | | | |
| | | | | | | | | | |
| | | | | | | | | | |
| Изм. | Кол.уч. | Лист | № док. | Подпись | Дата | Типовое решение интерьера "White box" трехкомнатной квартиры секции 1,3. Тип 2, 2н. | | | |
| Разраб. | Фандеева | | | | 02.23 | Трехкомнатная квартира | Стадия | Лист | Листов |
| Проверил | Жаворонкова | | | | 02.23 | | Р | 2 | |
| Нач.гр. | Жаворонкова | | | | 02.23 | | | | |
| Н.контр. | Жаворонкова | | | | 02.23 | План однокомнатной квартиры | ОАО "ОРЕЛПРОЕКТ" | | |

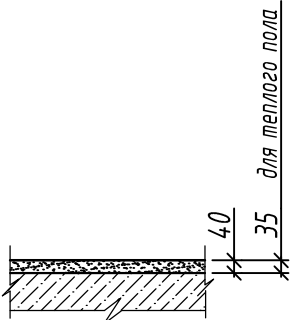
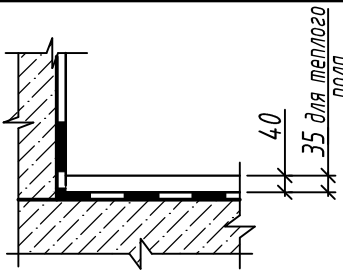
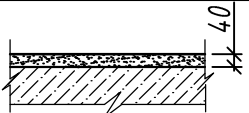
Ведомость отделки помещений площадь, м²

| Наименование помещения | Вид отделки элементов интерьеров | | | | | | | | | | Примечание |
|---------------------------|--|----------------------------|---|----------------------------|---|----------------------------|---|----------------------------|--------------------------|----------------------------|------------|
| | Потолок | Стены или перегородки | | | | | | | | Площадь, м ² | |
| | | Площадь, м ² | Участки из ячеистых блоков | Площадь, м ² | Монолитные участки | Площадь, м ² | Участки из гипсовых и пазогребневых плит | Площадь, м ² | Наружные стены лоджий | | |
| 1 | 2 | 3 | 4 | 5 | 6 | 7 | 8 | 9 | 10 | 11 | 9 |
| | Трехкомнатная квартира | | | | | | | | | | |
| Жилая комната | Грунтовка 1 раз грунтовкой глубокого проникновения белого цвета | 44,8 | Улучшенная штукатурка Шпатлевка за 2 раза | 23,9 | Грунтовка глубокого проникновения Шпатлевка за 2 раза | 34,15 | Затирка швов белого цвета Шпатлевка за 2 раза | 62,57 | - | - | |
| Кухня | Грунтовка 1 раз грунтовкой глубокого проникновения белого цвета | 15,55 | Улучшенная штукатурка Шпатлевка за 2 раза | 7,49 | Грунтовка глубокого проникновения Шпатлевка за 2 раза | 14,02 | Затирка швов белого цвета Шпатлевка за 2 раза | 19,9 | - | - | |
| Прихожая | Грунтовка 1 раз грунтовкой глубокого проникновения белого цвета | 11,39 | - | - | Грунтовка глубокого проникновения Шпатлевка за 2 раза | 12,6 | Затирка швов белого цвета Шпатлевка за 2 раза | 28,8 | - | - | |
| Совм. сан.узел | Грунтовка 1 раз грунтовкой глубокого проникновения белого цвета | 4,75 | Без отделки | - | Без отделки | - | Без отделки | - | - | - | |
| Туалет | | 1,44 | | | | | | | | | |
| Лоджия | Без отделки | - | - | - | - | - | - | - | Улучшенная штукатурка | 9,43 | |

| | |
|----------------|-------|
| Инв.№ | подл. |
| Подпись и дата | |
| Взамен инв. № | |

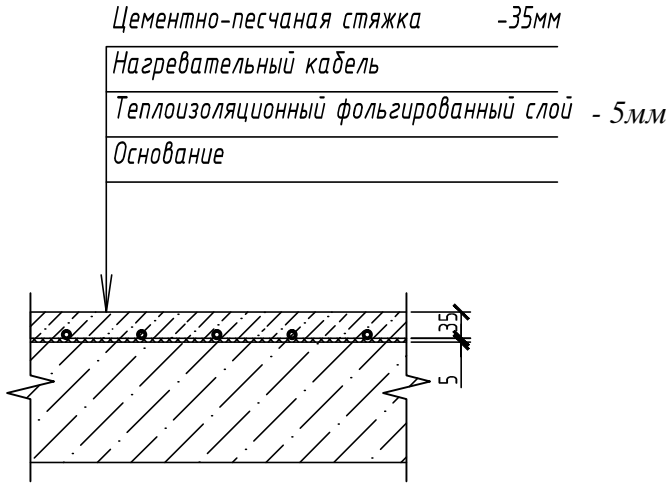
| | | | | | | | | | |
|----------|---------|-------------|--------|---------|-------|--|------------------|------|--------|
| | | | | | | | | | |
| | | | | | | | | | |
| | | | | | | | | | |
| | | | | | | Типовое решение интерьера "White box" трехкомнатной квартиры секции 1,3. Тип 2, 2н. | | | |
| Изм. | Кол.уч. | Лист | № док. | Подпись | Дата | | | | |
| Разраб. | | Фандеева | | | 02.23 | Трехкомнатная квартира | Стадия | Лист | Листов |
| Проверил | | Жаворонкова | | | 02.23 | | Р | 3 | |
| Нач.гр. | | Жаворонкова | | | 02.23 | | | | |
| | | | | | | Ведомость отделки помещений | ОАО "ОРЕЛПРОЕКТ" | | |
| Н.контр. | | Жаворонкова | | | 02.23 | | | | |
| | | | | | | | | | |

Экспликация полов

| Наименование или номер помещения | Тип пола | Схема пола или тип пола | Данные элементов пола (наименование, толщина, основание и др.), мм | Площадь, м² |
|--|-------------|---|--|----------------------------|
| Трехкомнатная квартира | | | | |
| Жилая комната | |  | Цементно-песчаная стяжка -40мм, -35мм для теплого пола Основание | 42,02 См. прим. п.4 |
| Кухня | | | | 15,55 См. прим. п.4 |
| Прихожая | | | | 11,66 См. прим. п.4 |
| Совм. сан.узел | |  | Цементно-песчаная стяжка -40мм, -35мм для теплого пола Гидроизоляция- ГЛИМС-Vodostop (1 слой)-3мм Основание | 4,82 |
| Туалет | | | | 1,58 |
| Лоджия прямая | |  | Цементно-песчаная стяжка -40мм Основание | 3,67 |

Указания по устройству теплого пола.

- Перед укладкой в пол электронагревательных секций на бетонные плиты или цементно-песчаную стяжку поверхность укладки должна быть очищена от различного мусора, грязи и краски. После очистки поверхность основания следует высушить, очистить от пыли и, при необходимости, выровнять строительным раствором. Отклонение от плоскостности свыше 5 мм не допускается.
- Для уменьшения тепловых потерь вниз (через нижние слои пола) электронагревательные секции следует укладывать на поверхность, содержащую теплоизолирующий слой из негорючего материала.
- Раствор, которым будет заливаться кабельная электронагревательная секция, не должен содержать щебня и других включений с острыми краями, способными повредить его оболочку.
- Перед заливкой бетонным раствором уложенного и закрепленного на монтажной ленте нагревательного кабеля рекомендуется дополнительно зафиксировать его небольшими порциями раствора высотой 10-12 мм, распределенного с небольшими интервалами вдоль кабеля. Это позволит избежать перемещения кабеля при заливке бетонным раствором.



- Конструкцию полов выполнять после прокладки всех коммуникаций.
- Примыкания полов к стенам и перегородкам выполнить согласно СП 29.13330.2011 "Полы".
- По периметру стен всех помещений в уровне стяжки приклеить демпферную ленту.
- В помещении кухни, прихожей, совмещенного санузла выполнить теплый пол, места расположения см. план л.5.
- Гидроизоляцию в совмещенном с/у и туалете завести на стену на высоту 30 мм.

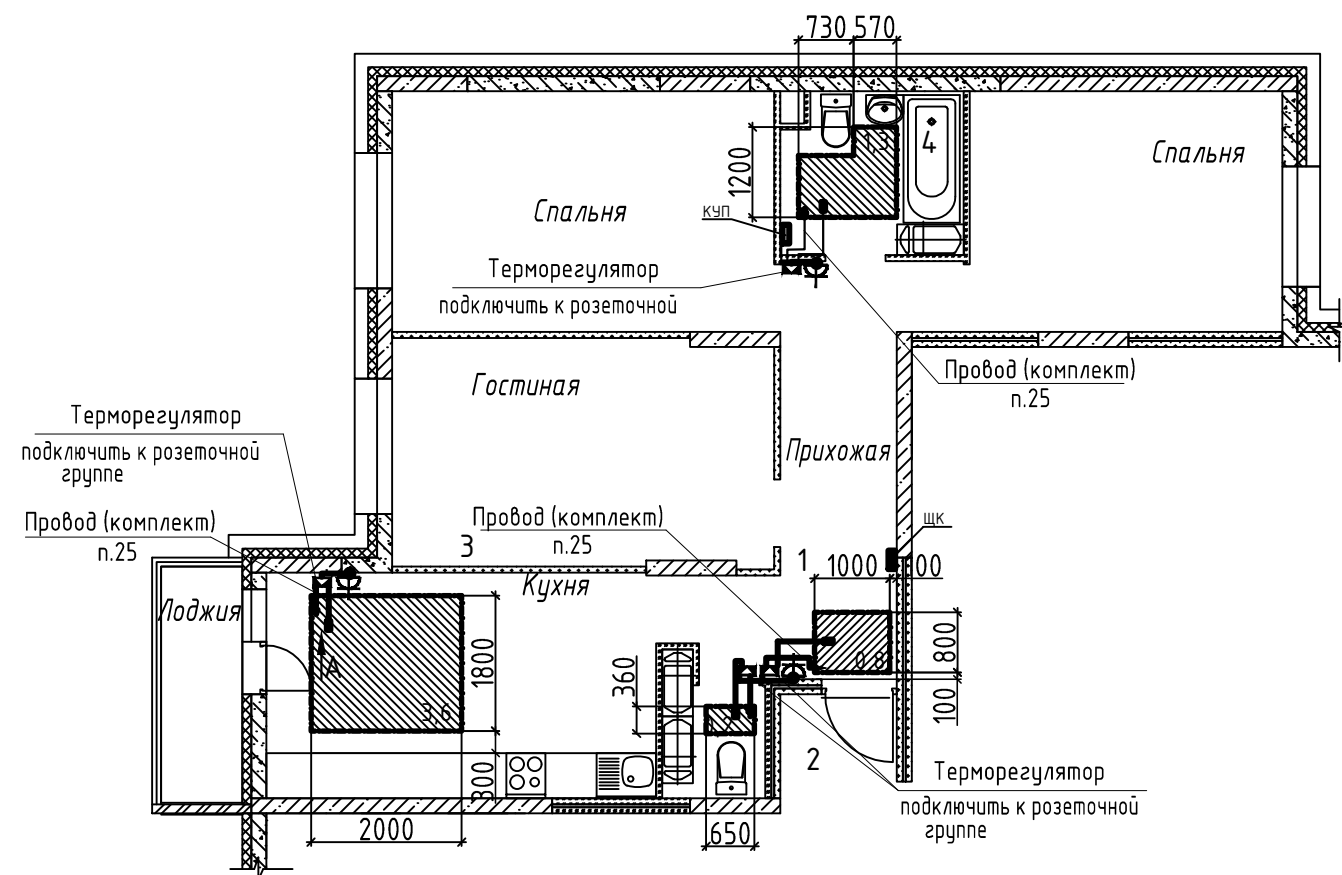
Взамен инв. N

Подпись и дата

Инв. N подл.

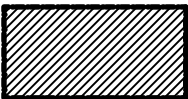
| | | | | | | | | | |
|----------|---------|-------------|--------|---------|-------|--|------------------|------|--------|
| | | | | | | | | | |
| | | | | | | | | | |
| | | | | | | | | | |
| | | | | | | Типовое решение интерьера "White box" трехкомнатной квартиры секции 1,3. Тип 2, 2н. | | | |
| Изм. | Кол.уч. | Лист | № док. | Подпись | Дата | Трехкомнатная квартира | Стадия | Лист | Листов |
| Разраб. | | Фандеева | | | 02.23 | | Р | 4 | |
| Проверил | | Жаворонкова | | | 02.23 | | | | |
| Нач.гр. | | Жаворонкова | | | 02.23 | Экспликация полов | ОАО "ОРЕЛПРОЕКТ" | | |
| | | | | | | | | | |
| Н.контр. | | Жаворонкова | | | 02.23 | | | | |
| | | | | | | | | | |

План трехкомнатной квартиры. Тип 2,2н.



Монтаж выполнить согласно инструкции по установке и эксплуатации теплого пола, а также согласно требованиям ГОСТ Р 50571.25-2001.
Кабели должны соответствовать требованиям ГОСТ Р МЭК 60800-2012.
Терморегулятор – требованиям ТР ТС 004/2011.
Вывод экрана (желто-зеленая жила) подключить к заземляющему проводнику питающего кабеля, для ванной комнате дополнительно подключить проводником дополнительного уравнивания потенциалов к коробке КУП. Соединение выполнить в ответвительной коробке.

Электророзетки, освещение (включая лоджию), дополнительное уравнивание потенциалов в ванной комнате учтены в альбоме 34-21-ОДСК-ЗОМ
Датчик температуры пола устанавливается в монтажной трубке, в полу, на расстоянии 0,5 м от стены, на которой расположен терморегулятор. Трубка с датчиком внутри должна располагаться на равном расстоянии между витками кабеля для наиболее точного измерения температуры.
План раскладки греющего кабеля приведен на листе 6.

 – граница установки теплого пола

Спецификация оборудования, изделий и материалов

| Поз. | Обозначение | Наименование | Кол-во | Единицы измер. | Примечание |
|------|--------------------------------------|--|--------|----------------|------------|
| 1 | Warmstad.WSS - 100 Вт (или аналог) | Нагревательный кабель двухжильный L=7,0 м | 2 | шт | (компл.) |
| 2 | Warmstad.WSS - 580 Вт (или аналог) | Нагревательный кабель двухжильный L=39,0 м | 1 | шт | (компл.) |
| 3 | Warmstad.WSS - 220 Вт (или аналог) | Нагревательный кабель двухжильный L=15,5 м | 1 | шт | (компл.) |
| 4 | ТР 111 (IP21) (или аналог) | Терморегулятор "Warmstad" в комплекте с датчик температуры TST02-2.0 пола | 4 | шт | |
| 5 | | Коробка ответвительная скрытой установки | 3 | шт | |
| 6 | | Коробка установочная, пластмассовая (размер 68x42мм), (или аналог) | 4 | шт | |
| 7 | ВВГнг(A)-LS ГОСТ Р 31996-2012 | Кабель с медными жилами ПВХ изоляцией и оболочкой, не распространяющий горение при групповой прокладке, с низким дымо и газовойдыделением сечением: - 3x2,5 мм | 6,5 | м | |
| 8 | ПуВВ | Провод с медными жилами желто-зеленый, сечением 1x2,5 мм | 3,5 | м | |
| 9 | | Труба гладкая тяжелого типа из ПНД Ф25 | 7,0 | м | |
| 10 | | Труба гибкая гофрированная легкого типа из ПНД Ф25 | 5,0 | м | |
| 11 | | Поворот гибкий гофрированный труба-труба 25 мм | 3 | шт | |
| 11 | МБОР-5Ф (ООО "Ретерма") (или аналог) | Материал базальтовый теплоизоляционный рулонный с покрытием фольгой толщиной 5 мм (негорючий) | 9 | м ² | |
| | | Общестроительные работы: | | | |
| | | Штраба 25x25 | 6,0 | м | |
| | | Отверстие Ø70 | 7 | шт | |

| | | | | | | | | | | |
|------------|---------|-----------|--------|---------|-------|--|--|-----------------------|------|--------|
| | | | | | | | | | | |
| | | | | | | | | | | |
| | | | | | | | | | | |
| | | | | | | Типовое решение интерьера "White box" трехкомнатной квартиры секции 1,3. Тип 2, 2н. | | | | |
| Изм. | Кол.уч. | Лист | № док. | Подпись | Дата | | | | | |
| Разработал | | Ларионов | | | 03.23 | Трехкомнатная квартира | | Стадия | Лист | Листов |
| Проверил | | Платонова | | | 03.23 | | | Р | 5 | |
| | | | | | | План установки теплого пола | | ООО "ОДСК-Инжиниринг" | | |
| Н.контроль | | Сергиенко | | | 03.23 | | | | | |
| | | | | | | | | | | |

План раскладки греющего кабеля

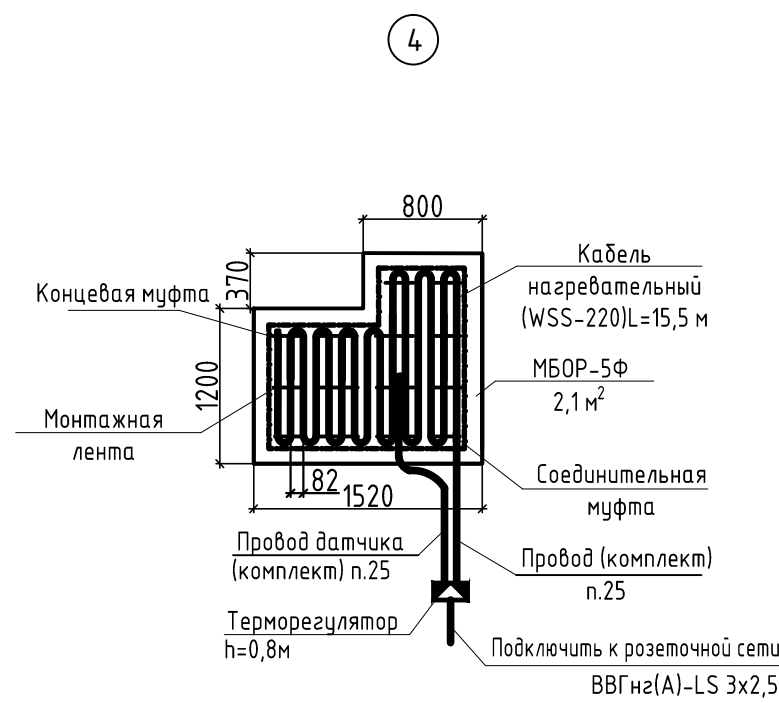
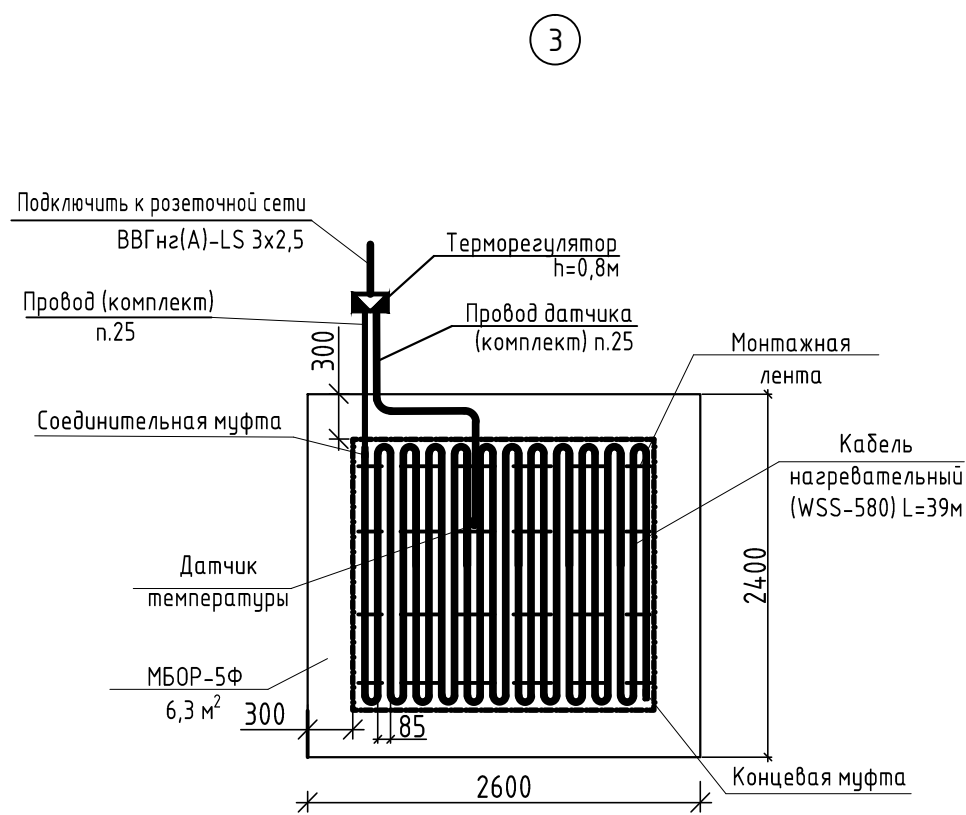
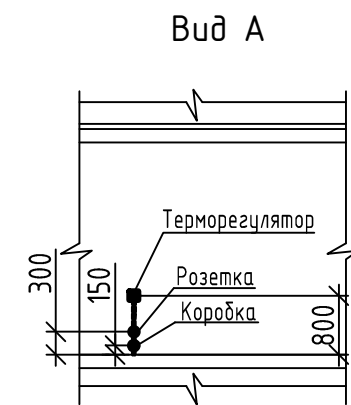
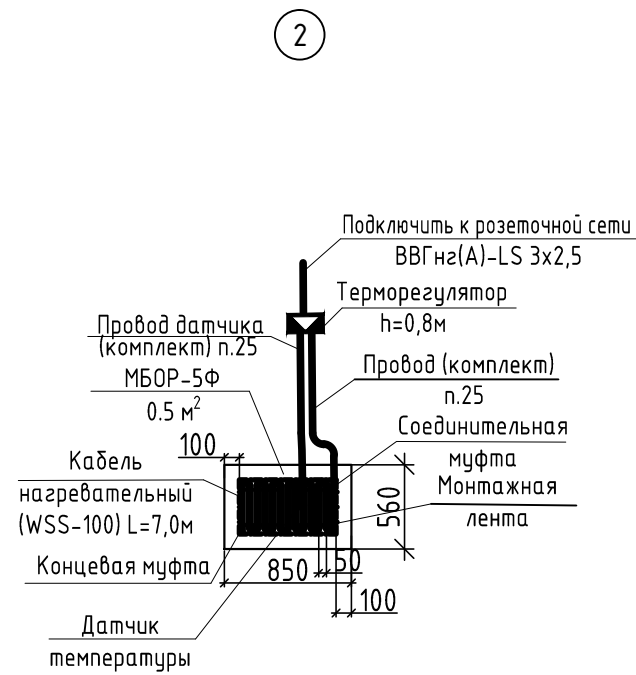
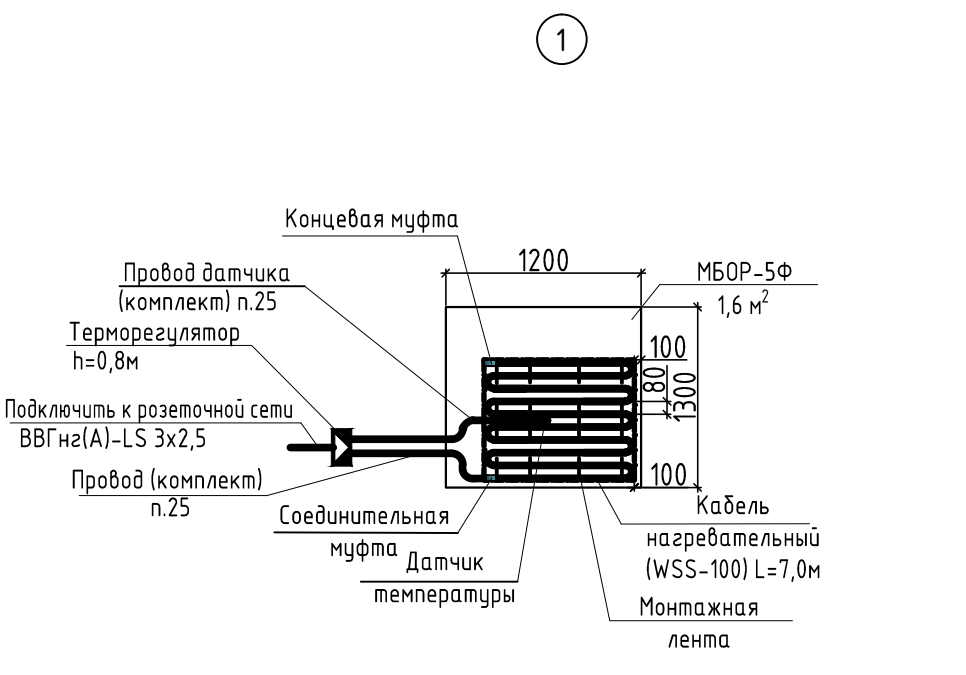
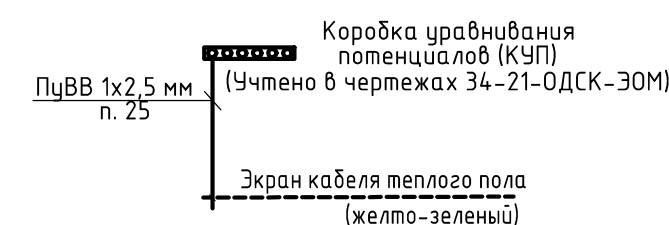


Схема ДСУП для теплого пола в ванной комнате



Состав комплекта нагревательного кабеля WSS:
-монтажная трубка гофрированная с заглушкой;
-монтажная лента;
-паспорт; инструкция по установке и эксплуатации

Читать совместно с листом 5.

| | | | | | | | | | |
|------------|---------|-----------|--------|---------|-------|---|-----------------------|------|--------|
| | | | | | | Типовое решение интерьера "White box" | | | |
| | | | | | | трехкомнатной квартиры секции 1,3. Тип 2, 2н. | | | |
| Изм. | Кол.уч. | Лист | № док. | Подпись | Дата | Трехкомнатная квартира | Стадия | Лист | Листов |
| Разработал | | Ларионов | | | 03.23 | | Р | 6 | |
| Проверил | | Платонова | | | 03.23 | План установки теплого пола | ООО "ОДСК-Инжиниринг" | | |
| Н.контроль | | Сергиенко | | | 03.23 | | | | |